

Qi-Series Quick Guide

Please download the full instruction manual from the Ultrawave website

Electrical Safety instructions

The Qi-Series Ultrasonic Baths are designed to be connected to a 230VAC fully earthed electrical supply via a three-pin plug.

It can be dangerous to operate the Ultrasonic Bath without an earth connected.

The Qi-Series machines are rated at up to 1750W maximum.

The detachable mains leads are rated at 250V 6A for the Qi100, Qi200 & Qi300 models and 250V 10A for the Qi400 & Qi500 models. **NEVER FIT A LEAD WITH A LOWER RATING.**

The IEC electrical socket on the rear of the unit is fitted with 2 (time-lag) fuses: Qi100, Qi200 & Qi300 - with T5A and Qi400 & Qi500 - with T10A.

NEVER FIT A FUSE OF A HIGHER RATING.

The detachable mains lead is the disconnect device and should remain accessible while the machine is in use.

Ensure that excess mains cable is stored neatly.

General Safety Instructions

Do not place fingers, hands, or other parts of the body in the liquid in the bath when it is sonicating.

Always ensure the liquid is above the level sensor when in operation.

Do not place parts or containers directly on the bottom of the cleaning tank. Always use a basket or instrument cassette to support items to be cleaned. Not doing so may damage the bath and invalidate your warranty.

Never use toxic, flammable, acidic, caustic, or corrosive solutions in the bath.

Ensure the electrical supply is disconnected before moving/emptying.

Before cleaning, drain the bath. Clean by wiping with a clean non-abrasive cloth.

The user should familiarise themselves with the *full instruction manual* before operating the equipment. Safety may be impaired if they are not followed.

Ultrawave will not be responsible for damage or injury caused by incorrect use of the equipment.

The user should apply to Ultrawave or its agent for advice on cleaning techniques or detergents.

Installation

The following parts and accessories are included with the Qi-Series ultrasonic bath:

- 1 x Basket
- 1 x Lid
- 1 x 2m length of drain hose
- 1 x Hose tail
- 1 x Ultraclean detergent sample
- 1 x Power cable
- 1 x Qi-Series quick guide

How to install:

Locate the Qi-Series close to a drain or sink to allow easy drainage of the tank.

Screw the hose tail connector into the drain valve located on the rear of the unit.

Connect one end of the drain hose to the hose connector and locate the other end over a drain or sink.

Fill the bath with water and the correct dose of detergent.

Connect the power lead into a suitable mains socket.

Ensure that the mains plug, and switch are easily accessible.



Once plugged in, switch on your Qi-Series bath via the on/off switch at the rear of the unit.

The switch will then illuminate.

Your Qi-Series ultrasonic bath is now ready to use.



Controls

The Qi-Series is operated through a menu driven control system:



The different keys perform the following functions:

KEY 1: ← - Starts and ends the ultrasonic cycle

KEY 2: Menu - Scroll through the menu

KEY 3: Up/On - Adjust the settings in the options menu

KEY 4: Down/Off - Adjust the settings in the options menu

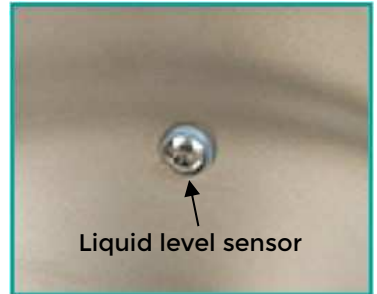
Quick Guide

Pour cold water into the bath so that it submerges the level sensor (Do not overfill).

Add the required dose of detergent.

Switch on the machine via the switch at the rear of the unit, just above the electrical mains lead.

Press the “START” key to accept the programmed cleaning cycle settings and start the cleaning cycle.



At the end of the cycle, remove the basket from the bath and rinse the items under clean running water.

Please refer to the *full instruction manual* for more detailed instructions.

Change the cleaning liquid at regular intervals. Your cleaning process will determine how often to change the liquid – the more soiled your items, the more often you will need to change the liquid.

REMEMBER

- Always ensure the liquid is above the level sensor when in operation.
- Do not put hot water above 50°C into the bath.
- Always use the basket.
- Never expose hands to cleaning solutions
- Never use toxic, flammable, acidic, caustic, or corrosive chemicals or liquids not recommended by Ultrawave.
- Never breathe the fumes from strong solutions.
- Rinse the items in clean water once the cycle is complete.

Subjecting the bath to improper treatment or misuse will invalidate the warranty.

If you require assistance, please call or email Ultrawave.

+44 (0)29 2083 7337 service@ultrawave.co.uk

www.ultrawave.co.uk

Ghid rapid Qi-Series

Vă rugăm să descărcați manualul complet de instrucțiuni de pe site-ul Ultrawave

Instrucțiuni de siguranță electrică

Băile cu ultrasunete Qi-Series sunt concepute pentru a fi conectate la o sursă electrică de 230V cu împământare completă prin intermediul unui ștecher fișă cu trei pini.

Poate fi periculos să folosiți o baie cu ultrasunete fără împământare.

Aparatura din gama Qi-Series are o putere maximă de 1750W.

Cablurile de alimentare detașabile au o tensiune nominală de 250V și 6A pentru modelele Qi100, Qi200 și Qi300 și 250V și 10A pentru modelele Qi400 și Qi500. **NU ATAȘAȚI NICIODATĂ UN CABLU CU O TENSIUNE NOMINALĂ MAI MICĂ.**

Priza electrică IEC de pe partea din spate a unității este prevăzută cu 2 siguranțe (cu temporizare): Qi100, Qi200 și Qi300 - cu T5A și Qi400 și Qi500 - cu T10A.

NU MONTAȚI NICIODATĂ O SIGURANȚĂ CU O TENSIUNE NOMINALĂ MAI MARE.

Cablul de alimentare detașabil reprezintă dispozitivul de deconectare și trebuie să rămână accesibil în timpul utilizării aparatului.

Asigurați-vă că excesul de cablu de alimentare este depozitat în mod ordonat.

Instrucțiuni de siguranță electrică

Nu introduceți degetele, mâinile sau alte părți ale corpului în lichidul din cadă atunci când aceasta efectuează sonificarea.

Asigurați-vă întotdeauna că lichidul se află deasupra senzorului de nivel atunci când este în funcțiune.

Nu așezați piese sau recipiente direct pe fundul rezervorului de curățare. Utilizați întotdeauna un coș sau o casetă de instrumente pentru a susține obiectele care urmează să fie curățate. Nerespectarea acestei instrucțiuni poate conduce la deteriorarea băii și invalidarea garanției.

Nu utilizați niciodată soluții toxice, inflamabile, acide, caustice sau corozive în baie.

Asigurați-vă că alimentarea cu energie electrică este deconectată înainte de mutare/golire.

Înainte de curățare, goliți baia. Curățați prin ștergere cu o cârpă curată neabrazivă.

Utilizatorul trebuie să se familiarizeze cu *manualul de utilizare* înainte de a utiliza echipamentul. Siguranța poate fi afectată dacă acestea nu sunt respectate.

Compania Ultrawave nu va fi responsabilă pentru daune sau vătămări cauzate de utilizarea incorectă a echipamentului.

Utilizatorul ar trebui să se adreseze companiei Ultrawave sau agentului acesteia pentru sfaturi privind tehnicile de curățare sau detergenții.

Instalare

Următoarele piese și accesorii sunt livrate împreună cu baia cu ultrasunete Qi-Series:

- 1x Coș
- 1x Capac
- 1x Furtun de scurgere 2m lungime
- 1x Capăt de furtun
- 1x Eșantion de detergent Ultraclean
- 1x Cablu de alimentare
- 1x Ghid rapid Qi-Series

Ghid de instalare

Plasați aparatul Qi-Series în apropierea unui canal de scurgere sau a unei chiuvete pentru a permite o scurgere ușoară a rezervorului.

Înșurubați capătul furtunului la supapa de golire situată în partea din spate a unității.

Conectați un capăt al furtunului de scurgere la racordul pentru furtun și amplasați celălalt capăt deasupra unui canal de scurgere sau a unei chiuvete.

Umpleți baia cu apă și cu doza corectă de detergent.

Conectați cablul de alimentare la o priză de rețea adecvată.

Asigurați-vă că ștecherul și întrerupătorul sunt ușor accesibile.

După ce ați conectat-o, porniți baia Qi-Series prin intermediul comutatorului on/off din partea din spate a unității.

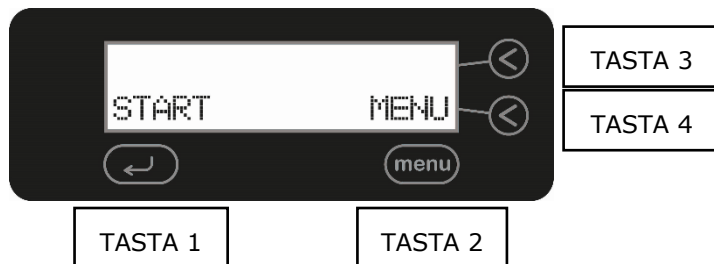
Întrerupătorul se va aprinde.

Baia cu ultrasunete Qi-Series este acum gata de utilizare.



Comenzi

Aparatul Qi-Series este operat prin intermediul unui sistem de comenzi cu meniu:



Diferitele taste îndeplinesc următoarele funcții:

TASTA 1: ← – Pornește și încheie ciclul ultrasonic

TASTA 2: Menu (Meniu) – Derulare meniu

TASTA 3: Sus/Pornit - Reglați setările din meniul de opțiuni

TASTA 4: Jos/Oprit - Reglați setările din meniul de opțiuni

Ghid rapid

Turnați apă rece în baie, astfel încât să scufunde sensorul de nivel (nu umpleți prea mult).

Adăugați doza necesară de detergent.

Porniți aparatul prin intermediul întrerupătorului din partea din spate a unității, chiar deasupra cablului de alimentare electrică.

Apăsăți tasta „START” pentru a accepta setările ciclului de curățare programat și pentru a începe ciclul de curățare.

La sfârșitul ciclului, scoateți coșul din baie și clătiți obiectele sub jet de apă curată.

Vă rugăm să consultați *manualul complet de instrucțiuni* pentru instrucțiuni mai detaliate.

Schimbați periodic lichidul de curățare. Procesul dvs. de curățare va determina cât de des trebuie să schimbați lichidul - cu cât articolele dvs. sunt mai murdare, cu atât mai des va trebui să schimbați lichidul.



REȚINEȚI

- Asigurați-vă întotdeauna că lichidul se află deasupra sensorului de nivel atunci când este în funcțiune.
- Nu turnați în baie apă care să depășească temperatura de 50°C.
- Folosiți întotdeauna coșul.
- Nu expuneți niciodată mâinile la soluții de curățare.
- Nu utilizați niciodată substanțe chimice sau lichide toxice, inflamabile, acide, caustice sau corozive nerecomandate de Ultrawave.
- Nu respirați niciodată vaporii de la soluțiile puternice.
- Clătiți obiectele în apă curată odată ce este finalizat ciclul.

Dacă baia este supusă unui tratament sau unei utilizări necorespunzătoare, garanția va fi invalidată.

Dacă aveți nevoie de asistență, vă rugăm să sunați sau să trimiteți un e-mail la Ultrawave.

+44 (0)29 2083 7337 service@ultrawave.co.uk

www.ultrawave.co.uk